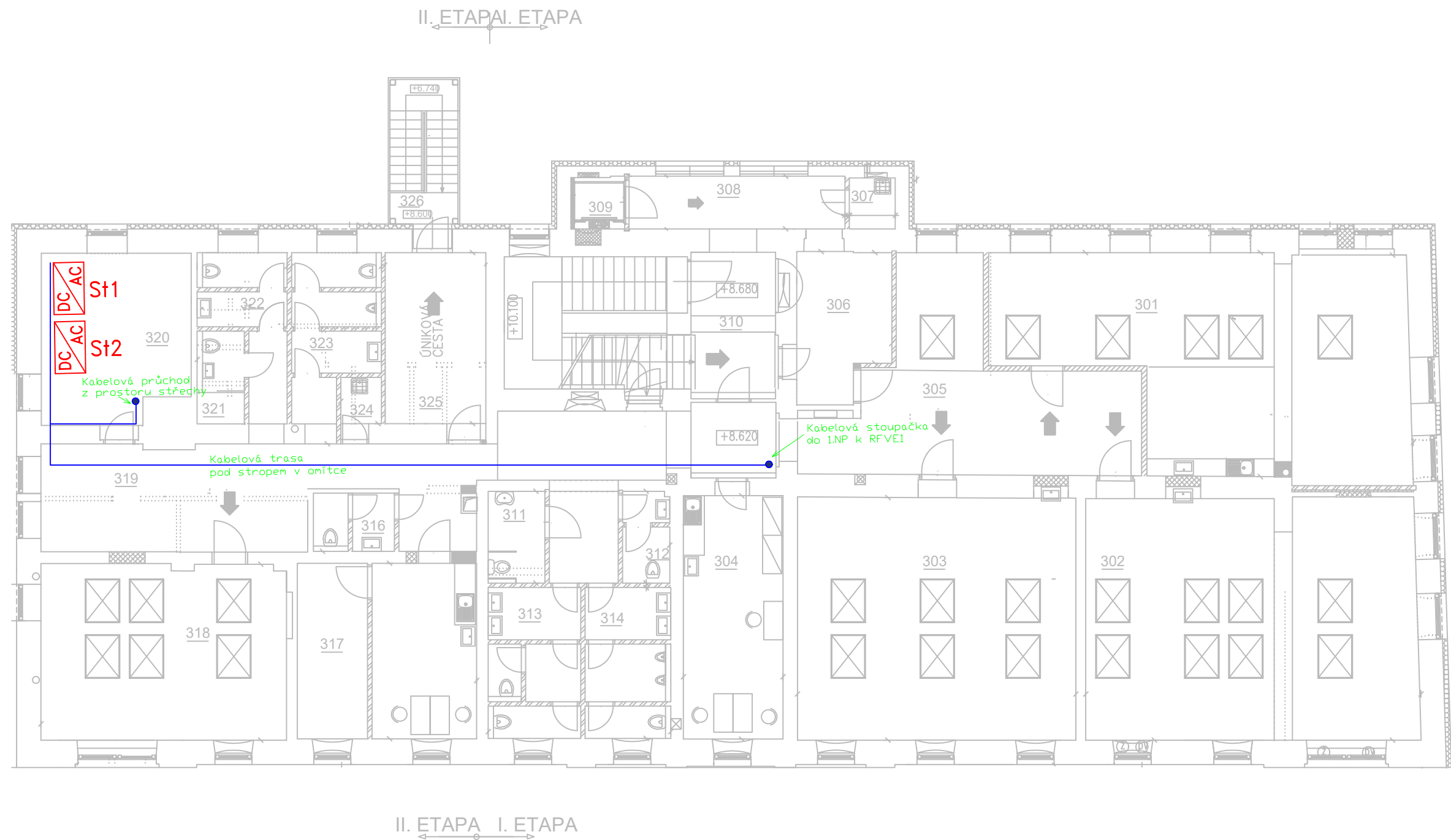
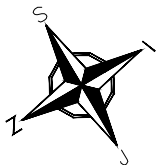


0	1	2	3	4	5	6	7	8	9
---	---	---	---	---	---	---	---	---	---



Legenda popisů:

RE	stávající elektroměrový rozvaděč
Rfve1	rozvaděč FVE - měřící místo, rozpadové místo
St1, St2	invertor 12kW
Rst1	rozvodnice s odpojovači + přep. ochranami DC stringů FVE panelů



PROJEKTANT	Ing. Tomáš Daniš	Místo stavby	Vrchlabí, Krkonošská č.p. 272
VYPRACOVAL	Ing. Petr Pávek	Revize	A01
Č. ZAKÁZKY	22_010	Stupeň PD	Dokumentace provedení stavby
DATUM	09 / 2023		

DOKUMENTACE	FVE - Vložka
NÁZEV	Dispoziční schéma elektroinstalace 3.NP

ČÍSLO VÝKRESU	22.10 A01 4
---------------	-------------